

无刷直流行星齿轮减速电机(内齿圈材质:金属)

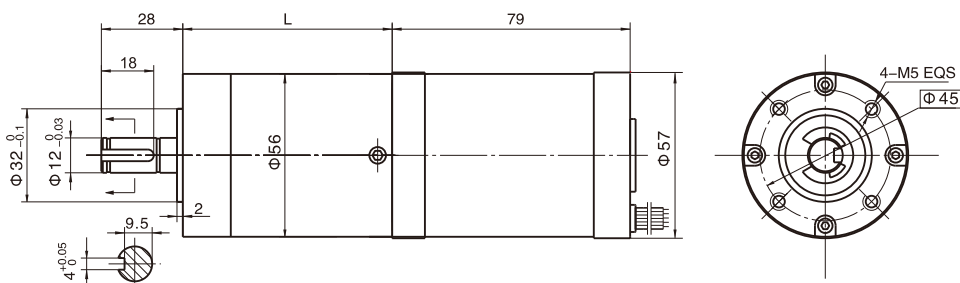
BLDC Planetary Gear Motor (Ring Gear Material: Metal)

**56JX200K/57ZWN75**

Φ56 标准型减速器(带油封), 允许转矩范围: 2N.m~20N.m  
56mm OD Standard Gearbox(with Oil Seal),  
Permissible Load Range: 2N.m~20N.m



● 外形和安装尺寸 Dimensions



● 无刷电动机主要技术参数 Brushless Motor Technical Data

电机型号 TYPE	额定电压 Rated voltage VDC	空载转速 No-load speed r/min	空载电流 No-load current mA	额定转速 Rated speed r/min	额定转矩 Rated torque mN.m	输出功率 Output power W	额定电流 Rated current A
57ZWN75-2420	24	2000	450	1200	300	40	2.8
57ZWN75-2430	24	3000	400	2000	300	60	4.0

● 无刷行星齿轮减速电机主要技术参数 Brushless Gear Motor Technical Data

配置57ZWN75-2420无刷直流电机 (57ZWN75-2420 BLDC Motor)

减速比 Reduction ratio	3.6	4.25	13	15	18	32	47	55	65	76
减速级数 Number of gear trains	1	1	2	2	2	2	3	3	3	3
减速器长度(L) Length(L) mm	41	41	53	53	53	53	64	64	64	64
空载转速 No-load speed r/min	556	471	154	133	111	63	43	36	31	26
额定转速 Rated speed r/min	333	282	92	80	67	38	26	22	18	16
额定转矩 Rated torque N.m	1.0	1.1	3.2	3.6	4.4	7.8	10	12	14	17
最大瞬间允许负载 Max. permissible load in a short time N.m	6	6	25	25	25	25	50	50	50	50

配置57ZWN75-2430无刷直流电机 (57ZWN75-2430 BLDC Motor)

减速比 Reduction ratio	3.6	4.25	13	15	18	32	47	55	65	76
减速级数 Number of gear trains	1	1	2	2	2	2	3	3	3	3
减速器长度(L) Length(L) mm	41	41	53	53	53	53	64	64	64	64
空载转速 No-load speed r/min	833	706	231	200	167	94	64	55	46	39
额定转速 Rated speed r/min	556	471	154	133	111	63	43	36	31	26
额定转矩 Rated torque N.m	1.0	1.1	3.2	3.6	4.4	7.8	10	12	14	17
最大瞬间允许负载 Max. permissible load in a short time N.m	6	6	25	25	25	25	50	50	50	50