

三相齿轮减速电机90W Three-Phase AC Gear Motor 90W

90YS90/JB

允许转矩范围: 20N.m
Permissible Load Range: 20N.m

● 型号说明 Indications of The Model Number

90YS90-3CF / JB□G15

电动机的型号/减速器的型号
Motor Type/Gearbox Model

□中填写减速比的数值
□ Reduction Ratio

可选择电机性能: YS三相异步电机, 输出功率90W

可选择供电电源: 三相380V、220V

可选择附加功能: R-热保护器、T-调速发电机、D-电磁制动器、FA交流冷却风机、FD直流冷却风机

Three-Phase AC Induction Motor, Output Power 90W

Voltage: 380V、220VAC

Optional Components: R-Thermal Protector、T-Speed Motor、D-Brake、FA- AC Cool Fan、FD- DC Cool Fan



● 电动机的性能参数 Motor Technical Data

电动机型号 TYPE	输出功率 Power W	电压 Voltage V	频率 Frequency Hz	电流 Current A	启动转矩 Starting torque N.m	额定转矩 Rated torque N.m	额定转速 Rated speed r/min	运转形式 Operating mode
90YS90-3	90	380	50	0.38	1.98	0.661	1300	连续Cont
90YS90-4	90	220	50	0.66	1.98	0.661	1300	连续Cont

● 减速以后的允许负载 Permissible Load of Gear Motor

配置90YS90-3电机 (90YS90-3 Motor)

减速比 Ratio	3	5	6	7.5	9	10	12.5	15	18	20	25	30	36
转速 Speed r/min	500	300	250	200	166	150	120	100	83	75	60	50	41
减速级数 Number of gear trains	2	2	2	2	2	2	2	2	3	3	3	3	3
允许负载 Permissible load N.m	1.6	2.7	3.2	4.0	4.8	5.4	6.7	7.2	8.7	9.7	12	15	17

续上表 Continue The Above Form

减速比 Ratio	40	50	60	75	90	100	120	150	180
转速 Speed r/min	37	30	25	20	16	15	12	10	8
减速级数 Number of gear trains	4	4	4	4	4	4	4	4	4
允许负载 Permissible load N.m	19	20	20	20	20	20	20	20	20

说明: 表中减速比加阴影的部分 (1:18~36), 减速器出轴转向与电动机转向相反, 其它减速比出轴转向与电动机转向相同。

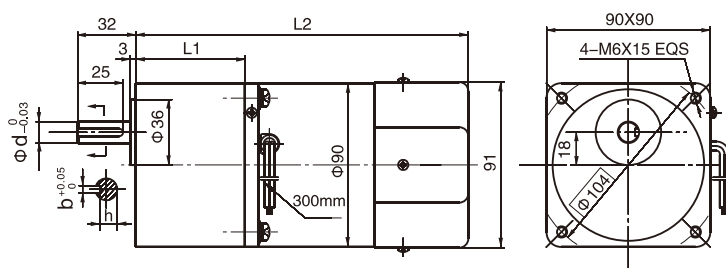
Remarks: In shaded sheet (1:18~36) gearbox and motor rotation direction is contrary, others are same.

● 外形尺寸 Dimensions

减速比 Gear reduction ratio	L1 (mm)	L2 (mm)	重量 Weight (kg)
3~15	42	180	4.8
18~180	60	198	5.0

减速器出轴的制造尺寸
Gearbox Output Shaft Dimensions

Φd	b	h
12	4	9.5
15	5	12



说明: 左表中 Φ15 出轴为这个产品的常规配置, 如果用户需要可以选配 Φ12 的出轴。
Remarks: Standard output shaft is OD 15mm in left form, OD 12mm available upon request.