

## 永磁直流行星齿轮电机 (内齿圈材质: 金属)

### PM DC Planetary Gear Motor (Ring Gear Material: Metal)

# 32JXE30K/28ZY47P(1)

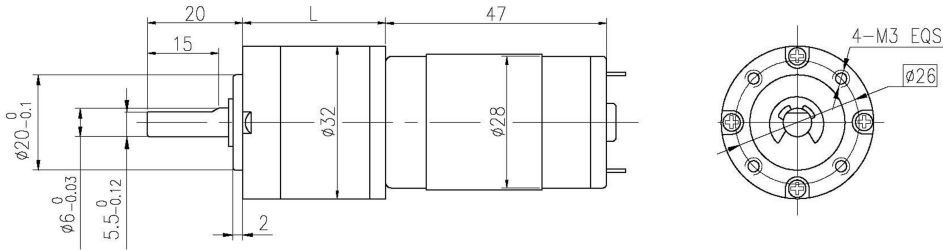
Φ32 行星减速器, 允许转矩范围: 0.3N.m~3.0N.m

32mm OD Planetary Gearbox,

Permissible Load Range: 0.3N.m~3.0N.m

常规产品出轴直径Φ6, 也可以配置直径Φ8 的出轴。 Standard output shaft OD 6mm, OD 8mm optional.

### ● 外形和安装尺寸 Dimensions



### ● 电动机主要技术参数 Motor Technical Data

电机型号 TYPE	额定电压 Rated voltage VDC	空载转速 No-load speed r/min	空载电流 No-load current mA	额定转速 Rated speed r/min	额定转矩 Rated torque mN.m	输出功率 Output power W	额定电流 Rated current mA	堵转力矩 Stall torque mN.m	堵转电流 Stall current A
28ZY47P-1265	12	6500	150	5290	7.6	4.2	530	23	1.6
28ZY47P-2465	24	6500	85	5250	7.3	4.0	250	23	0.8

### ● 齿轮减速电机主要技术参数 Gear Motor Technical Data

#### 配置 28ZY47P-1265 直流电机 (28ZY47P-1265 DC Motor)

减速比 Reduction ratio	3.7	5.2	14	19	27	35	51	71	100	139	189	254	354	495	596
减速级数 Number of gear trains	1	1	2	2	2	2	3	3	3	3	4	4	4	4	4
减速器长度(L) Length(L) mm	25.7	25.7	32.8	32.8	32.8	32.8	39.7	39.7	39.7	39.7	46.6	46.6	46.6	46.6	46.6
空载转速 No-load speed r/min	1756	1255	464	342	241	186	127	92	65	47	34	26	18	13	11
额定转速 Rated speed r/min	1426	1021	378	278	196	151	104	75	53	38	28	21	15	11	8.9
额定转矩 Rated torque N.m	0.025	0.035	0.086	0.12	0.17	0.22	0.28	0.39	0.55	0.77	0.93	1.3	1.7	2.4	2.9
最大瞬间允许负载 Max. permissible load in a short time N.m	1.0	1.0	3.5	3.5	3.5	3.5	7.5	7.5	7.5	7.5	9	9	9	9	9

#### 配置 28ZY47P-2465 直流电机 (28ZY47P-2465 DC Motor)

减速比 Reduction ratio	3.7	5.2	14	19	27	35	51	71	100	139	189	254	354	495	596
减速级数 Number of gear trains	1	1	2	2	2	2	3	3	3	3	4	4	4	4	4
减速器长度(L) Length(L) mm	25.7	25.7	32.8	32.8	32.8	32.8	39.7	39.7	39.7	39.7	46.6	46.6	46.6	46.6	46.6
空载转速 No-load speed r/min	1752	1255	464	342	241	186	127	92	65	47	34	26	18	13	11
额定转速 Rated speed r/min	1415	1014	375	276	194	150	103	74	53	38	28	21	15	11	8.8
额定转矩 Rated torque N.m	0.024	0.034	0.083	0.11	0.16	0.21	0.27	0.38	0.53	0.74	0.90	1.2	1.7	2.3	2.8
最大瞬间允许负载 Max. permissible load in a short time N.m	1.0	1.0	3.5	3.5	3.5	3.5	7.5	7.5	7.5	7.5	9	9	9	9	9