

永磁直行星齿轮电机 (内齿圈材质: 金属)

PM DC Planetary Gear Motor (Ring Gear Material: Metal)

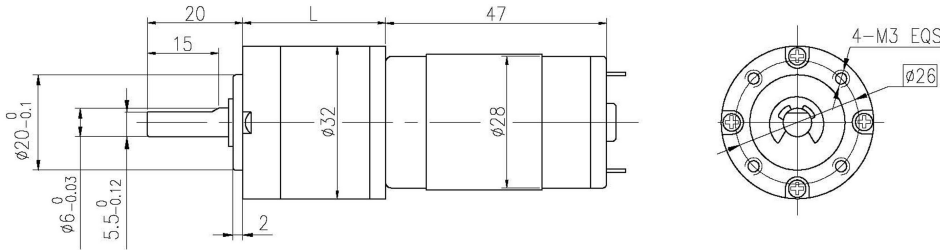
32JXE30K/28ZY47P(2)

Φ32 行星减速器, 允许转矩范围: 0.3N.m~3.0N.m

32mm OD Planetary Gearbox,
Permissible Load Range: 0.3N.m~3.0N.m

常规产品出轴直径Φ6, 也可以配置直径Φ8 的出轴。 Standard output shaft OD 6mm, OD 8mm optional.

● 外形和安装尺寸 Dimensions



● 电动机主要技术参数 Motor Technical Data

电机型号 TYPE	额定电压 Rated voltage VDC	空载转速 No-load speed r/min	空载电流 No-load current mA	额定转速 Rated speed r/min	额定转矩 Rated torque mN.m	输出功率 Output power W	额定电流 Rated current mA	堵转力矩 Stall torque mN.m	堵转电流 Stall current A
28ZY47P-1273	12	7300	150	5950	10.8	6.7	900	32	2.7
28ZY47P-2473	24	7300	85	6160	12.7	8.2	500	38	1.5

● 齿轮减速电机主要技术参数 Gear Motor Technical Data

配置 28ZY47P-1273 直流电机 (28ZY47P-1273 DC Motor)

减速比 Reduction ratio	3.7	5.2	14	19	27	35	51	71	100	139	189	254	354	495	596
减速级数 Number of gear trains	1	1	2	2	2	2	3	3	3	3	4	4	4	4	4
减速器长度(L) Length(L) mm	25.7	25.7	32.8	32.8	32.8	32.8	39.7	39.7	39.7	39.7	46.6	46.6	46.6	46.6	46.6
空载转速 No-load speed r/min	1968	1409	521	384	270	209	143	103	73	53	39	29	21	15	12
额定转速 Rated speed r/min	1604	1149	425	313	220	170	117	84	60	43	31	23	17	12	10
额定转矩 Rated torque N.m	0.036	0.050	0.12	0.17	0.24	0.31	0.40	0.56	0.79	1.1	1.3	1.8	2.5	3	3
最大瞬间允许负载 Max. permissible load in a short time N.m	1.0	1.0	3.5	3.5	3.5	3.5	7.5	7.5	7.5	7.5	9	9	9	9	9

配置 28ZY47P-2473 直流电机 (28ZY47P-2473 DC Motor)

减速比 Reduction ratio	3.7	5.2	14	19	27	35	51	71	100	139	189	254	354	495	596
减速级数 Number of gear trains	1	1	2	2	2	2	3	3	3	3	4	4	4	4	4
减速器长度(L) Length(L) mm	25.7	25.7	32.8	32.8	32.8	32.8	39.7	39.7	39.7	39.7	46.6	46.6	46.6	46.6	46.6
空载转速 No-load speed r/min	1968	1409	521	384	270	209	143	103	73	53	39	29	21	15	12
额定转速 Rated speed r/min	1660	1189	440	324	228	176	121	87	62	44	33	24	17	12	10
额定转矩 Rated torque N.m	0.042	0.059	0.14	0.20	0.28	0.36	0.47	0.66	0.93	1.3	1.6	2.1	2.9	3	3
最大瞬间允许负载 Max. permissible load in a short time N.m	1.0	1.0	3.5	3.5	3.5	3.5	7.5	7.5	7.5	7.5	9	9	9	9	9