

行星齿轮减速器 Planetary Gearhead

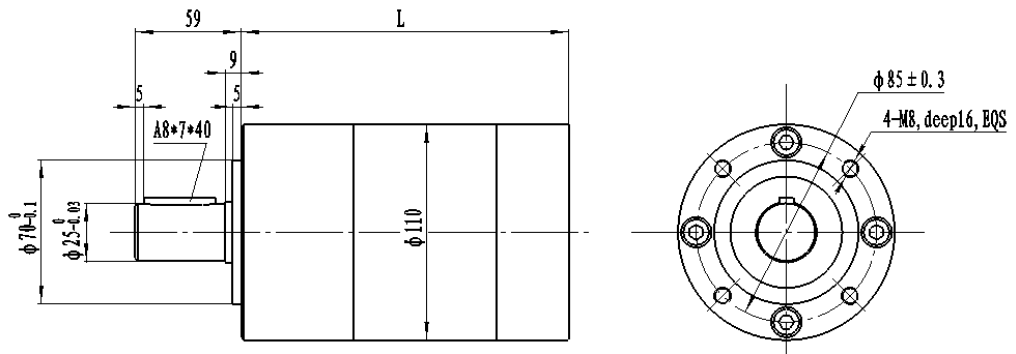
110JX2000K

Φ110 标准型减速器, 允许转矩范围: 40~250N.m
 110mm OD Standard Gearbox,
 Permissible Load Range: 40~ 250N.m

内齿圈材料 Housing material	金属 metal
输出轴轴承形式 Bearing at output	滚动轴承 Ball bearings
最大允许径向负载 (离法兰 20mm 处) Max. Radial load (20mm from flange)	≤1500N
最大允许轴向负载 Max. shaft axial load	≤300N
径向间隙 (测量点尽量接近法兰) Radial play of shaft (near to flange)	≤0.08 mm
轴向间隙 Axial play of shaft	≤0.4 mm
背隙 (无负载时) Backlash at no-load	≤1.5°
输出轴最大承受压入力 Shaft press fit force, max	≤2000N



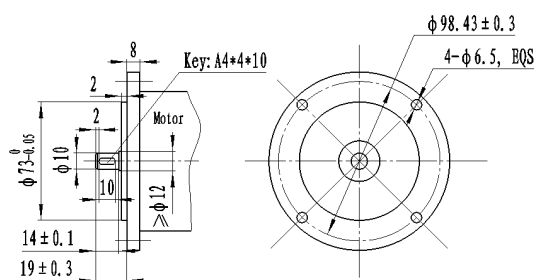
外形和安装尺寸 Dimensions



电机轴齿轮型式 Pinion Specifications

模数 Module	1								
齿数 No. of teeth	9		16		22				
压力角 Pressure angle	20°								
减速比 Reduction ratio	1/10	1/49	1/63	1/105	1/6	1/30	1/38	1/4.8	1/23

电机轴齿轮装配 Motor Installation



标准减速比型式 Gearboxes Specifications

减速比 Reduction ratio	实际减速比 Exact reduction ratio	额定允许负载 Rated tolerance torque	瞬间允许负载 Max momentary tolerance torque	效率 Efficiency	L (mm)
1/4.8 1/6 1/10	1/4.77 1/6.19 1/10.22	40N.m	120N.m	90 %	111
1/23 1/30 1/38 1/49 1/63 1/105	1/22.78 1/29.53 1/38.28 1/48.79 1/63.25 1/104.49	110N.m	330N.m	81 %	139
1/498 1/646 1/1068	1/498.72 1/646.55 1/1068.15	200N.m	600N.m	73 %	164

使用环境相对湿度: 20%~85%RH 使用环境相对温度: -10℃~+80℃ 输入与输出的旋转方向: 同向 推荐电动机最大输入转速: <4000rpm
 Operating ambient humidity: 20%~85%RH Operating ambient temp.: -10℃~+80℃
 Input & output same rotation direction Motor Max. input speed <4000rpm