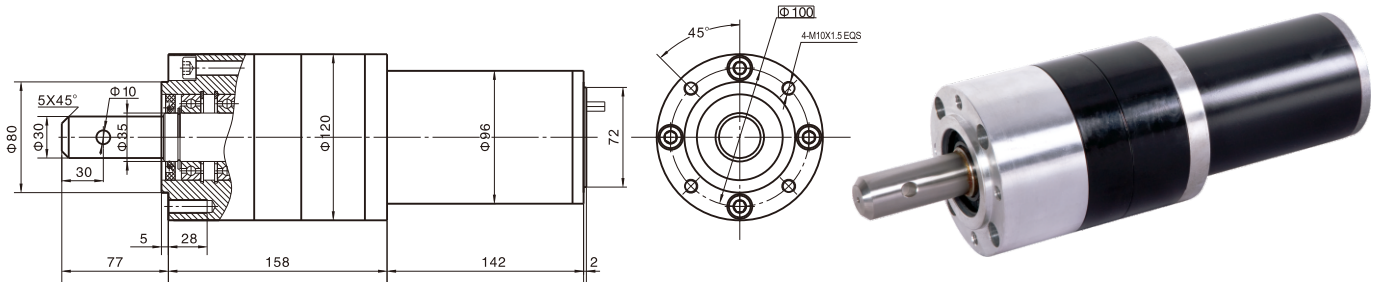


永磁直流行星齿轮电机 (内齿圈材质: 金属)

PM DC Planetary Gear Motor (Ring Gear Material: Metal)

**120JX3000K/96ZY140**  $\Phi 120$ 行星齿轮减速器, 允许转矩范围:200 N.m  
 120mm OD Planetary Gearhead,  
 Permissible Load Range:200N.m

● 外形和安装尺寸 Dimensions



● 电动机主要技术参数 Motor Technical Data

电机型号 TYPE	额定电压 Rated voltage VDC	空载转速 No-load speed r/min	空载电流 No-load current A	额定转速 Rated speed r/min	额定转矩 Rated torque mN.m	输出功率 Output power W	额定电流 Rated current A	堵转力矩 Stall torque N.m	堵转电流 Stall current A
96ZY140-2420	24	2000	1.0	1600	800	150	9	2.9	27
96ZY140-2435	24	3500	1.8	2800	950	200	13	3.2	45

● 齿轮减速电机主要技术参数 Gear Motor Technical Data

配置96ZY140-2420直流电机 (96ZY140-2420 DC Motor)

减速比 Reduction ratio	4.8	6	10	23	38	42	69	84	142	234	258	387	427
减速级数 Number of gear trains	1	1	1	2	2	2	2	3	3	3	3	3	3
减速器长度(L) Length(L) mm	119	119	119	153	153	153	153	182	182	182	182	182	182
空载转速 No-load speed r/min	416	233	200	87	52	47	29	24	14	8.5	7.7	5.2	4.6
额定转速 Rated speed r/min	333	266	160	70	42	38	23	19	11	6.8	6.2	4.1	3.7
额定转矩 Rated torque N.m	3.4	4.3	7.2	15	24	27	44	49	83	136	150	200	249
最大瞬间允许负载 Max. permissible load in a short time N.m	150	150	150	450	450	450	450	900	900	900	900	900	900

配置96ZY140-2435直流电机 (96ZY140-2435 DC Motor)

减速比 Reduction ratio	4.8	6	10	23	38	42	69	84	142	234	258	387	427
减速级数 Number of gear trains	1	1	1	2	2	2	2	3	3	3	3	3	3
减速器长度(L) Length(L) mm	119	119	119	153	153	153	153	182	182	182	182	182	182
空载转速 No-load speed r/min	729	583	350	152	92	83	51	42	25	15	13.5	9	8
额定转速 Rated speed r/min	583	466	280	121	73	66	40	33	19	12	10.8	7.2	6.5
额定转矩 Rated torque N.m	4.1	5.1	8.5	17	29	32	53	58	98	162	178	268	296
最大瞬间允许负载 Max. permissible load in a short time N.m	150	150	150	450	450	450	450	900	900	900	900	900	900

● 电动机特性图 Motor Characteristic Figure

