

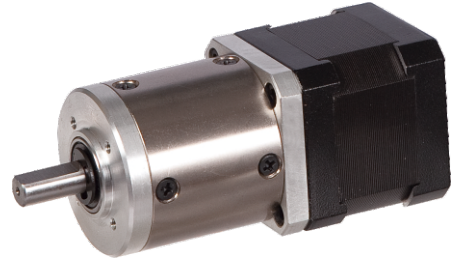
混合式步进行星齿轮减速电机 (内齿圈材质: 金属)

Planetary Gear Stepping Motor (Ring Gear Material: Metal)

42JXGS100K/42STH $\Phi 42$ 行星减速器, 允许转矩范围: 3N.m~10N.m
42mm Planetary Gearbox
Permissible Load Range: 3N.m~10N.m

行星齿轮减速器 Planetary Gearbox

内齿圈材料	Ring material	金属 Metal
输出轴轴承形式	Bearing at output	滚动轴承 Ball bearings
最大允许径向负载 (离法兰10mm处) Max. Radial load(10mm from flange)		$\leq 50\text{N}$
最大允许轴向负载 Max. shaft axial load		$\leq 30\text{N}$
径向间隙 (测量点尽量接近法兰) Radial play of shaft (near to flange)		$\leq 0.07\text{ mm}$
轴向间隙 Axial play of shaft		$\leq 0.3\text{ mm}$
背隙 (无负载时) Backlash at no-load		$\leq 1.5^\circ$



42STH混合式步进电机性能 42STH Hybrid Stepping Motor Specifications

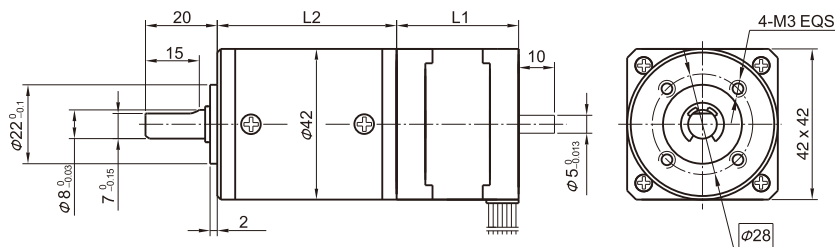
Model No.	额定电压 Rated Voltage	每相电流 Current /Phase	每相电阻 Resistance /Phase	每相电感 Inductance /Phase	保持转矩 Holding Torque	引出线数 # of Leads	转动惯量 Rotor Inertia	重量 Weight	长度 L1 Length L1	适配减速比 Max. Gear Ratio
单轴 Single Shaft	V	A	Ω	mH	kg.cm		$\text{g}\cdot\text{m}^2$	kg	mm	
42STH33-1334A	2.8	1.33	2.1	2.5	2.2	4	35	0.22	34	$\leq 1:118$
42STH38-1684A	2.8	1.68	1.65	3.2	3.6	4	54	0.28	40	$\leq 1:91$

常规产品是单出轴, 可以订货双出轴, 型号的后缀号A改为B。 A Single Shaft, B Double shaft

40JXGS100K行星减速器性能 40JXGS100K Planetary Gearbox Specifications

减 速 比 Reduction ratio	3.82	4.88	15	19	24	56	71	91	116	212	271	346
减速级数 Number of gear trains	1		2			3				4		
减速器长度 (L2) Length(L2) mm	36.9		47.4			57.7				68.0		
最大额定转矩 Max. rated torque	kg.cm		30			50				80		
瞬间允许转矩 Short time permissible torque	kg.cm		90			150				240		
效率 Efficiency	%		90%			81%				73%		
重量 Weight	g		200			270				330		

外形和安装尺寸 Dimensions



矩频曲线 Frequency-torque Characteristics

