

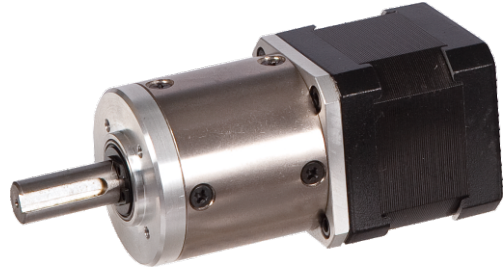
## 混合式步进行星齿轮减速电机 (内齿圈材质: 金属)

### Planetary Gear Stepping Motor (Ring Gear Material: Metal)

**42JXGTS200K/42STH**  $\Phi 42$ 行星减速器, 允许转矩范围: 6N.m~20N.m  
42mm Planetary Gearbox  
Permissible Load Range: 6N.m~20N.m

#### 行星齿轮减速器 Planetary Gearbox

内齿圈材料	Ring material	金属 Metal
输出轴轴承形式	Bearing at output	滚动轴承 Ball bearings
最大允许径向负载 (离法兰12mm处) Max. Radial load(12mm from flange)		$\leq 80\text{N}$
最大允许轴向负载 Max. shaft axial load		$\leq 30\text{N}$
径向间隙 (测量点尽量接近法兰) Radial play of shaft (near to flange)		$\leq 0.06\text{ mm}$
轴向间隙 Axial play of shaft		$\leq 0.3\text{ mm}$
背隙 (无负载时) Backlash at no-load		$\leq 1.5^\circ$



#### 42STH混合式步进电机性能 42STH Hybrid Stepping Motor Specifications

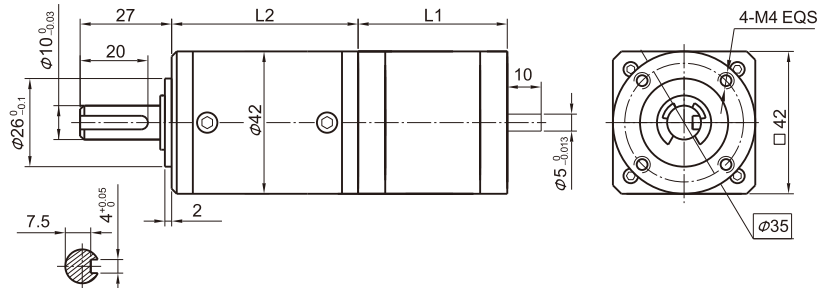
Model No.	额定电压 Rated Voltage	每相电流 Current /Phase	每相电阻 Resistance /Phase	每相电感 Inductance /Phase	保持转矩 Holding Torque	引出线数 # of Leads	转动惯量 Rotor Inertia	重量 Weight	长度 L1 Length L1	适配减速比 Max. Gear Ratio
单轴 Single Shaft	V	A	$\Omega$	mH	kg.cm		$\text{g}\cdot\text{m}^2$	kg	mm	
42STH38-1684A	2.8	1.68	1.65	3.2	3.6	4	54	0.28	40	$\leq 1:247$
42STH47-1684A	2.8	1.68	1.65	2.8	4.4	4	68	0.35	48	$\leq 1:106$

常规产品是单出轴, 可以订货双出轴, 型号的后缀号A改为B。 A Single Shaft, B Double shaft

#### 40JXGTS200K行星减速器性能 40JXGTS200K Planetary Gearbox Specifications

减 速 比 Reduction ratio	4.44	17	22	65	83	106	247	316	403	515
减速级数 Number of gear trains	1	2		3			4			
减速器长度 (L2) Length(L2) mm	38.2	49.7		60.0			70.3			
最大额定转矩 Max. rated torque	kg.cm	60	100	160			200			
瞬间允许转矩 Short time permissible torque	kg.cm	180	300	480			600			
效率 Efficiency	%	90%	81%	73%			66%			
重量 Weight	g	350	450	550			650			

#### 外形和安装尺寸 Dimensions



#### 矩频曲线 Frequency-torque Characteristics

